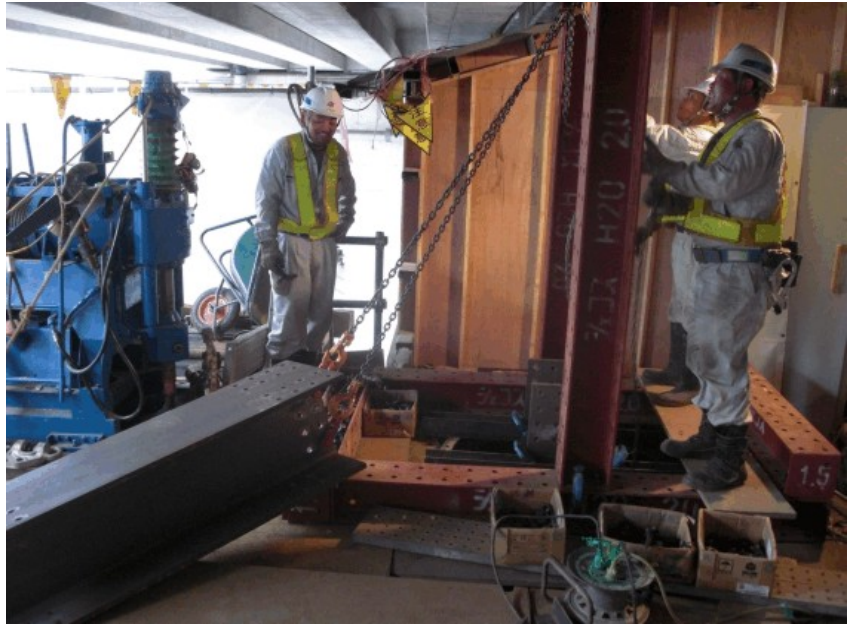


# DH-2c

小型軽量削孔機



		標準仕様	
削孔径	800mm程度まで	動力	7.5Kw
ロッド径	73.1mm	トルク	240/280 kg-m
ロッド内径	32mm	重量	1200kg

## TBM88LH 中型削孔機



### 標準仕様

削孔径	1500mm程度まで
動力	18.5Kw
重量	3500kg